

HEART LUX

가장 밝은 마음의 빛을 당신에게 선물합니다

THE
BRIGHTEST
LIGHT FOR YOU

OUR MISSION

밝은 마음으로 세상을 밝히다

하트룩스(HEART LUX)는 '가장 밝은 마음의 빛을 당신에게 선물한다'는 의미를 담은 회사입니다. 우리는 AI 기술을 통해 사람들의 삶에 긍정적인 변화를 만들어내고, 더 나은 미래를 함께 만들어 갑니다.

LEADERSHIP

세상을 밝히는 사람들과 AI



안성환 CEO

비즈니스 컨버전스 전문가

하트룩스 대표이사

하트룩스의 비전과 전략을 총괄하며,
AI 기술과 인간 중심 가치를
조화롭게 결합합니다.



이정기 CBO

광고 전문가

하트룩스 공동대표이사

AI와 콘텐츠, 데이터 기반 서비스를
실제 시장에서 수익화하는
비즈니스 구조를 설계합니다.



김승욱 CTO

AI 프롬프트 아키텍트

하트룩스 최고기술이사

최첨단 AI 기술 개발을 주도하며,
하트룩스의 모든 기술 인프라와
혁신 프로젝트를 이끌고 있습니다.

LEADERSHIP

세상을 밝히는 사람들과 AI



하성현 CCO

콘텐츠 기획 전문가

하트룩스 최고콘텐츠이사

IP, 캠페인을 기획하고
일관된 콘텐츠 방향성을 구축합니다.
브랜드 경험 전반을 통합적으로 관리합니다.



호종훈 CFO

건축 전문가

하트룩스 최고재무이사

풍부한 재무 운영 경험을 바탕으로
하트룩스의 지속 가능한 성장과
자본 효율성을 강화합니다.



박수진 CMO

브랜드 개발 전문가

하트룩스 최고마케팅이사

데이터와 현장 인사이트를
결합해 고객 접점에서의
실질적 가치 전달을 최우선 과제로 삼습니다.

LEADERSHIP

세상을 밝히는 사람들과 AI



오윤조 CSO

건설 전문가

하트룩스 최고전략이사

하트룩스가 단순한 기술기업을 넘어 사회적 영향력을 확장하는 기업으로 자리매김하도록 돕습니다.



김희태 COO / Ph.D.

DNA 전문가

하트룩스 최고운영이사

기술의 진보가 인간의 존엄과 감성으로 이어지도록 균형 있는 실행을 추구합니다.



권중우 사외이사

블록체인 금융 전문가

하트룩스 사외이사

하트룩스의 블록체인 기반 서비스가 안정적이고 성장 가능하도록 전문적인 지원을 합니다.

LEADERSHIP

세상을 밝히는 사람들과 AI



홍석표 감사

서비스 설계 전문가

하트록스 감사

법적,윤리적 기준을 준수하며 주주,파트너,
사회로 부터 신뢰받는 기업이 되도록
투명성을 지켜나갑니다.



룩스 AI Manager

AI 에이전트

하트록스 매니저

하트록스의 비즈니스와
클라이언트를 연결하고
최적화된 솔루션을 제공합니다.



노바 AI Analyst

AI 에이전트

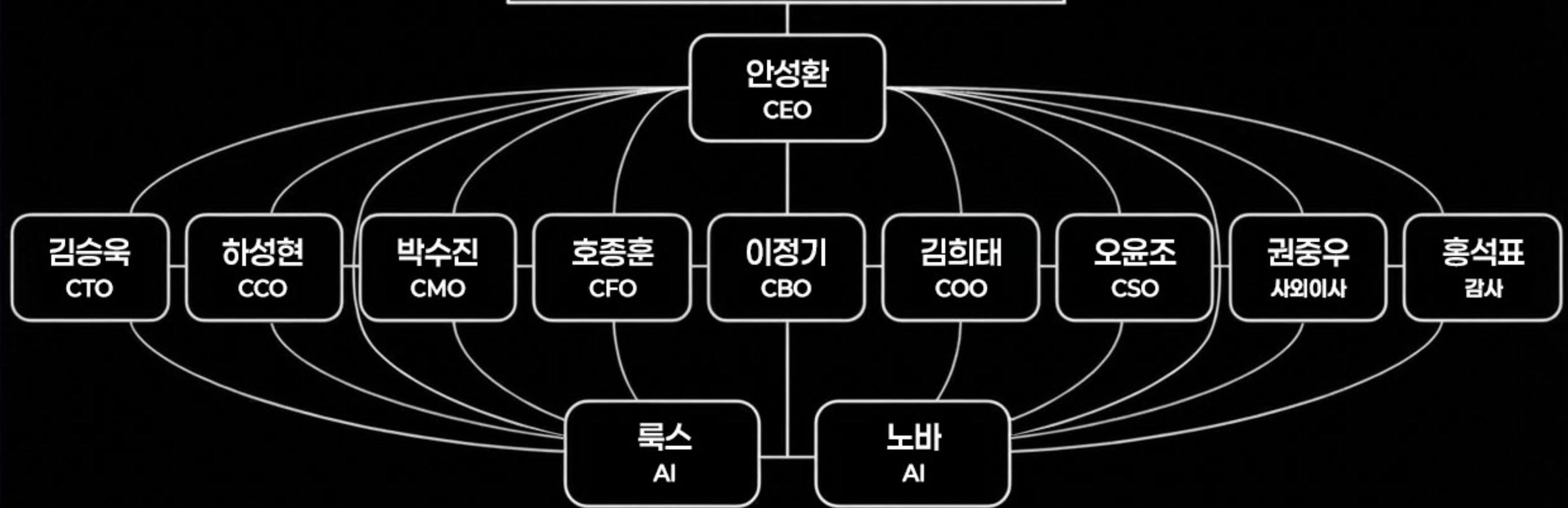
하트록스 애널리스트

하트록스의 비즈니스와
클라이언트를 연결하고
최적화된 솔루션을 제공합니다.

조직도

HEART LUX
THE BRIGHTEST LIGHT FOR YOU

biz@heartlux.co.kr
www.heartlux.co.kr



사업부

HEART LUX



하트룩스 사업 구조

HEART LUX

01. AI 미디어

콘텐츠 제작 및 유통 플랫폼

02. AI 서비스

맞춤형 솔루션 제공

03. AI 교육

역량 강화 및 전문인력 양성

04. AI 융합 생태계 구축

AI 사업군의 컨버전스 시스템

하트룩스는 AI 미디어 사업, AI 서비스 사업, AI 교육 사업이라는 세 가지 핵심 영역에서 통합적인 생태계를 구축하고 있습니다. 각 사업부문은 독립적으로 운영되면서도 유기적으로 연결되어 시너지를 창출하며, 고객에게 완전한 AI 솔루션을 제공합니다.

01. AI 미디어 사업

하트룩스는 독보적인 기술력으로 AI 미디어 시장을 선도해 오고 있습니다.

각 미디어 콘텐츠는 AI 비즈니스 그룹인 에이몬에서 기획되어

기술적 전문성을 기준으로 크리에이티브 스튜디오 알리, 애니메이션 스튜디오 바니, 건축 스튜디오 아키, 제품 스튜디오 쿠키에 의해 제작됩니다.

A.I DESIGN COMPANY
ESSENCE OF THE IDEA
POWERFUL EFFICIENCY



AI 비즈니스 그룹 에이몬

에이몬(AIMON)은 하트룩스의 AI 서비스 사업을 이끄는 핵심 비즈니스 그룹입니다. 전방위적인 AI 비즈니스 역량을 바탕으로 다양한 산업 영역에서 혁신적인 솔루션을 제공하며, 4개의 전문 AI 스튜디오와 함께 차별화된 가치를 창출하고 있습니다.

Aimon
CREATIVE GROUP

클라이언트

넥슨 / 아모레퍼시픽 / SK / 빙그레 / MCM / 오리온 / 스타벅스 / 모토로라 / 빅솔론 / 차앤박 / 맥키스 / 알레르망 / 키움 / 이룸시스템 / 바이플러그 /
 해야지 / 동양디엠티 / 솔루엠 / 파수닷컴 / 엔지니스트 / AOMG / 몰뷰티 / 한정수력에너지 / 이노스파크 / 양원농장 / 싱어송라이터 / 하트레코드
 포스코 / 포솔이노텍 / 고혼진 / 대연 / 3B2S / 테이크원 / 키다리스튜디오 / 한국콘텐츠진흥원 ...

AMORE PACIFIC	 NEXON	STARBUCKS®	POSCO	 SK
 MCM	CNP	 오리온	 빙그레	BIXOLON
 motorola	SOLUM	FASOO	 POSSOL INNOTECH	 DAEYEON
KOHONJIN	 KIDARI STUDIO	 한국콘텐츠진흥원 KOREA CREATIVE CONTENT AGENCY	3B2S	 TAKEONE



4개의 전문 AI 스튜디오

얄리 (YALLI)

광고 크리에이티브 전문 스튜디오로서 AI 기술을 활용한 혁신적인 광고 콘텐츠를 제작합니다. 브랜드의 메시지를 효과적으로 전달하는 창의적인 캠페인을 기획하고 실행합니다.

바니 (VANII)

애니메이션 전문 스튜디오로서 AI 기반 애니메이션 제작 기술을 선도합니다. 캐릭터 디자인부터 스토리텔링까지 완성도 높은 애니메이션 콘텐츠를 제공합니다.

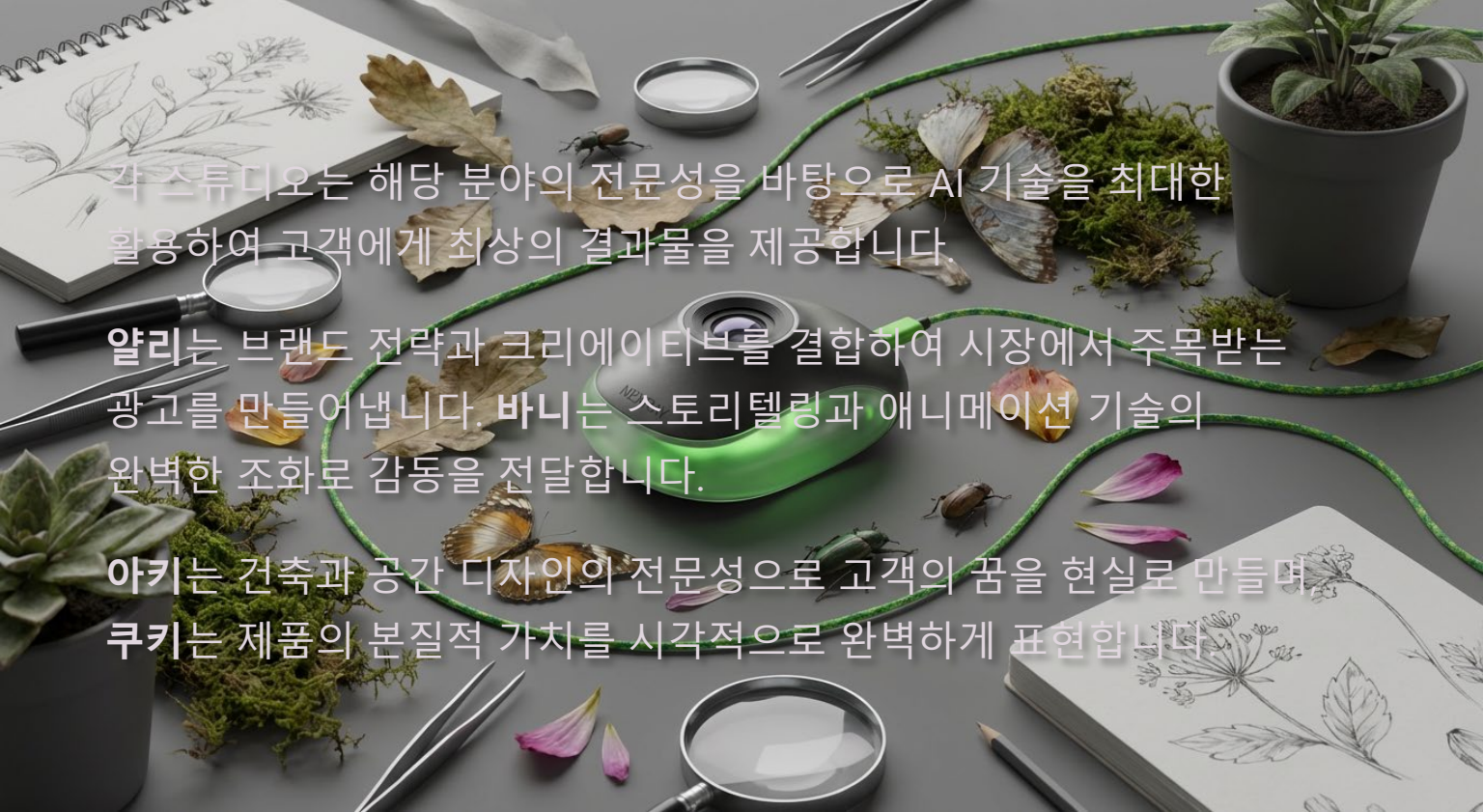
아키 (ARCHI)

건축 전문 스튜디오로서 AI를 활용한 건축 디자인과 시각화 서비스를 제공합니다. 고객의 비전을 현실적이고 아름다운 건축 이미지로 구현합니다.

쿠키 (KOOKII)

제품 디자인 전문 스튜디오로서 AI 기술로 혁신적인 제품 비주얼을 창조합니다. 제품의 매력을 극대화하는 이미지와 영상을 제작합니다.

스튜디오별 전문 역량



각 스튜디오는 해당 분야의 전문성을 바탕으로 AI 기술을 최대한 활용하여 고객에게 최상의 결과물을 제공합니다.

알리는 브랜드 전략과 크리에이티브를 결합하여 시장에서 주목받는 광고를 만들어냅니다. 바니는 스토리텔링과 애니메이션 기술의 완벽한 조화로 감동을 전달합니다.

아키는 건축과 공간 디자인의 전문성으로 고객의 꿈을 현실로 만들며, 쿠키는 제품의 본질적 가치를 시각적으로 완벽하게 표현합니다.

제작 프로세스

(주)하트룩스는 기획에서부터 제작, 편집, VFX 및 AI, 사운드 작업에 이르기까지 클라이언트가 필요로 하는 결과물을 얻기 위한 전방위적인 제반사항을 논스톱으로 제공합니다.



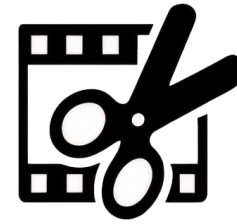
기획

일정협의
아이디어이션
스토리보드개발



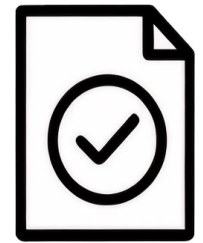
제작

AI배우및모델선정
AI로케이션섭외
AI키비주얼제작



편집 및 수정

편집
사운드작업
수정사항반영



제작완료

최종납품
시사

AI Advertisement

클라이언트: 포스코

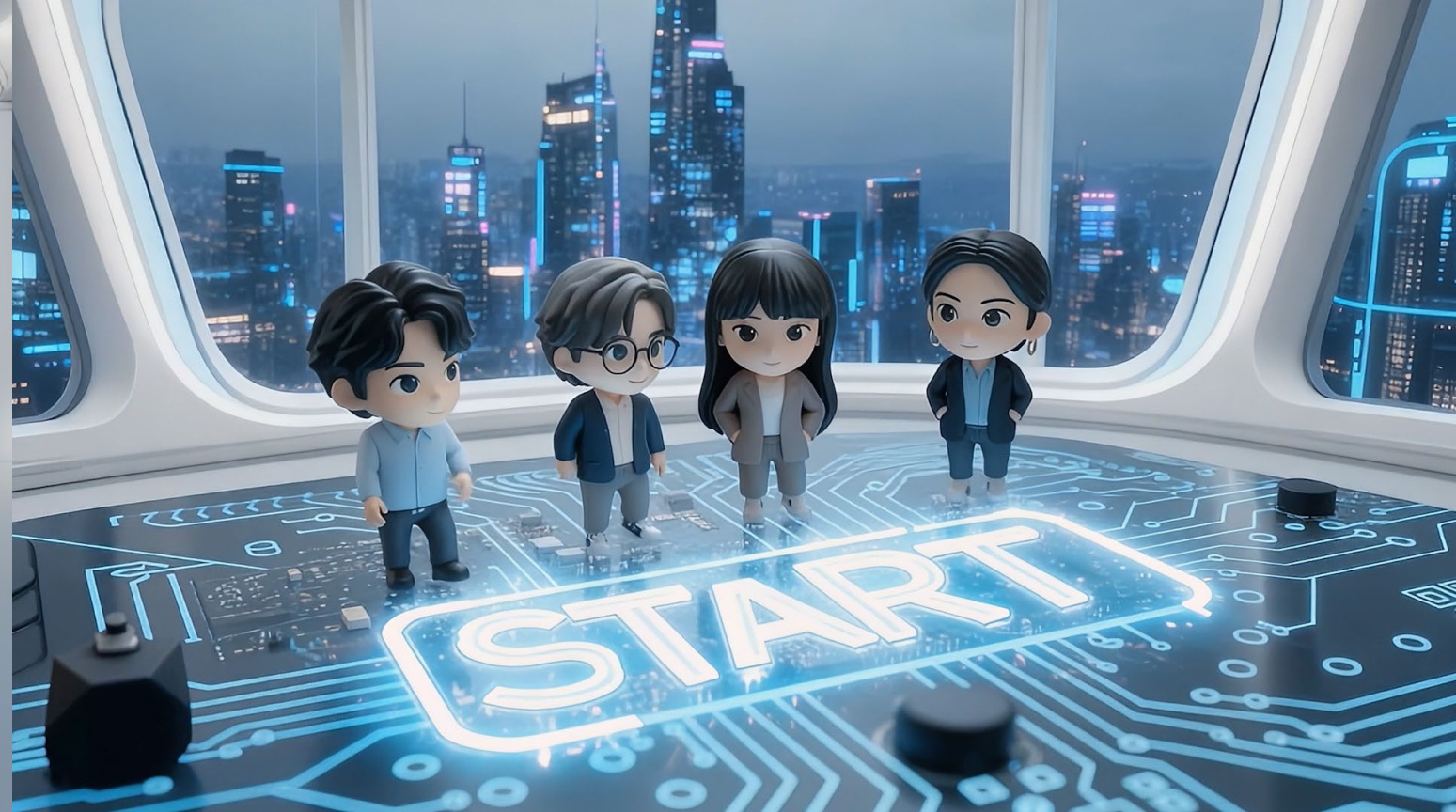
AI 광고

포스코 체인지업

Aimon
CREATIVE GROUP



스타트업에 힘이 되어주는 **최고의 오픈 이노베이션**



BOOST
Venture Fund

스타트업의 생존과 성장을 가속하는

BOOST
Venture Fund

BOOST - Venture Fund



성장이 순환되고



대한민국의 모든 혁신가들과



함께 도전하고 성장합니다



"Today's research, Tomorrow's business."

AI Advertisement

클라이언트:고혼진

AI 광고

매일 공격을 받는 피부노화를 극복하는 고혼진 솔루션

Aimon
CREATIVE GROUP

TIMELESS BEAUTY







AI Advertisement

클라이언트: BMW코리아

AI 광고

미래형 BMW의 컨셉 제안

Aimon
CREATIVE GROUP







AI Advertisement

클라이언트:성도ENG

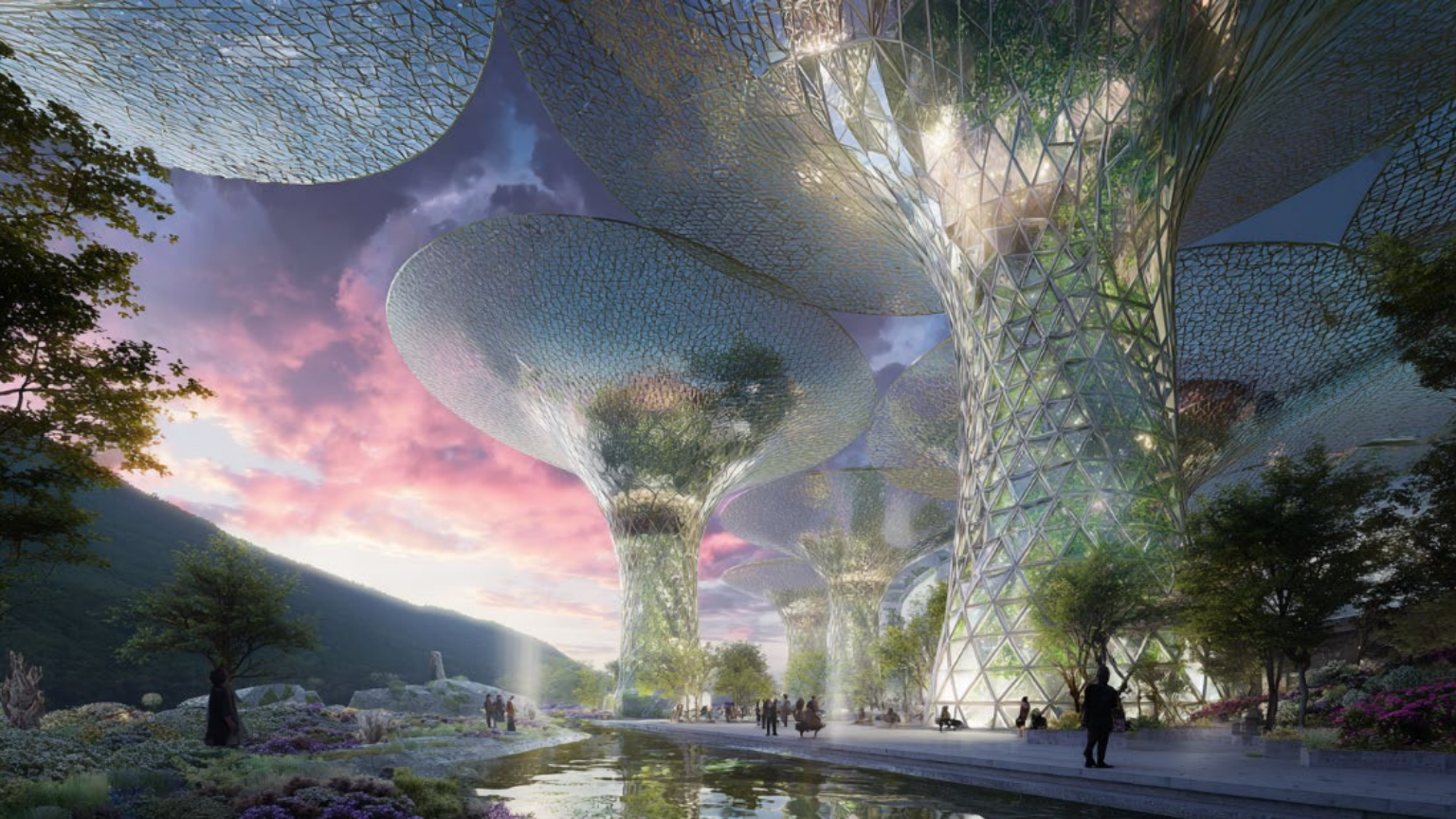
AI 광고

건설사 성도ENG의 비전필름 제안

Aimon
CREATIVE GROUP

WE BUILD THE FUTURE







WE BUILD THE CLASSIC

AI Cinema

클라이언트:KTXMCA

AI 단편 영화

배우 고준, 나문희씨의 얼굴을 학습하여 제작한 AI 시네마

Aimon
CREATIVE GROUP







AI Cinema

자체 IP

AI 단편 영화

아름다운 서사와 감동적인 연출이 어우러진 AI 단편 시네마

Aimon
CREATIVE GROUP







AI Media Art

클라이언트: LG디스플레이(LG)

미디어아트

판타지적 세계관을 체험할 수 있는 AI 미디어 아트

Aimon
CREATIVE GROUP





AI Fashion Film

클라이언트: 하트레코드

AI 패션필름

패션으로 세상을 구할 수 있다는 사회적 무브먼트

Aimon
CREATIVE GROUP





Heart Records



Heart Records



AI Animation

클라이언트: 테이크원(TAKEONE)

애니메이션

캐릭터 일관성 유지, 다양한 착장, 다양한 구도 및 연출

Aimon
CREATIVE GROUP







AI 디자인

샘플

AI 이미지웍

AI 이미지

Aimon
CREATIVE GROUP















ENTERTAINMENT

온엔터테인먼트

온엔터테인먼트는 하트룩스의 IP 배급 및 유통을 담당하는 엔터테인먼트 사업부입니다. 네오캐스트와 온웨어에서 관리하는 모델들의 IP를 AI 광고 프로젝트 및 시네마틱 프로젝트와 연결하여 새로운 가치를 창출합니다.

다양한 플랫폼과 채널을 통해 IP를 배급하고, 글로벌 시장으로의 확장을 주도하며, 콘텐츠 제작자와 브랜드를 효과적으로 연결하는 허브 역할을 수행합니다.

이를 통해 AI 모델과 하이브리드 모델이 실제 엔터테인먼트 산업에서 활약할 수 있는 기반을 마련하고 있습니다.

Artist List

시 모델

미소

NEOCAST



Artist List

시 모델

피치

NEOCAST



Artist List

시 모델

윙크

NEOCAST



Artist List

시 모델

뮤즈

NEOCAST



Artist List

시 모델

마녀

NEOCAST



Artist List

시 모델

바니

NEOCAST



Artist List

시 모델

매직

NEOCAST



Artist List

시 모델

핑키

NEOCAST



Artist List

시 모델

비키

NEOCAST



Artist List

시 모델

변도

NEOCAST



Artist List

시 모델

키치

NEOCAST



Artist List

시 모델

샬롯

NEOCAST



Artist List

시 모델

코트형제

NEOCAST



02. AI 서비스 사업

하트룩스는 독창적인 AI 서비스를 통해 다양한 산업 영역에서 혁신을 이끌고 있습니다.

각 서비스는 AI 기술을 활용하여 사용자의 니즈를 정확히 해결하며, 개인화된 경험을 제공합니다.

신드롬 (SYNDROME)

신드롬은 아이디어를 AI 엔진으로 가치로 진화시키고, 서로 연결하며, 자동으로 클라이언트에게 제안하는 혁신적인 플랫폼입니다.

이 서비스는 창의적인 아이디어가 시장에서 실제 가치로 전환되는 과정을 자동화하고 최적화합니다. AI가 아이디어의 잠재력을 분석하고, 적합한 파트너와 클라이언트를 매칭하며, 최상의 비즈니스 기회를 창출합니다.

- AI 기반 아이디어 분석 및 평가
- 자동화된 비즈니스 매칭 시스템
- 실시간 시장 트렌드 분석
- 인텔리전트 제안 엔진



SYNDROME

왜 신드롬인가?

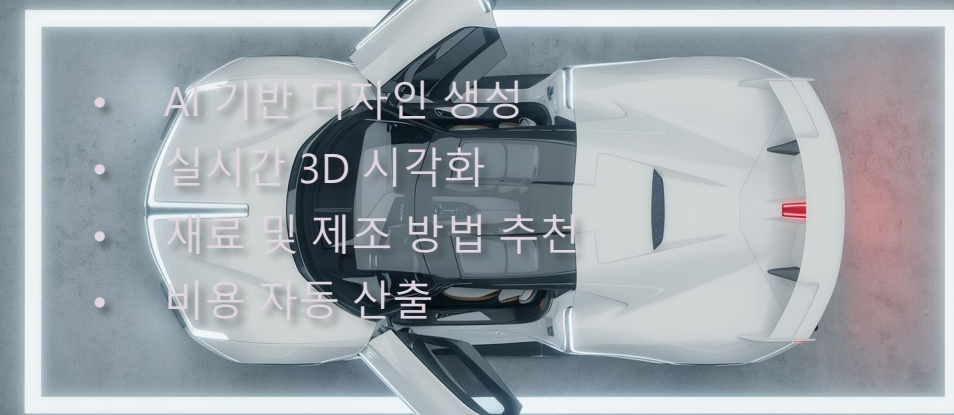
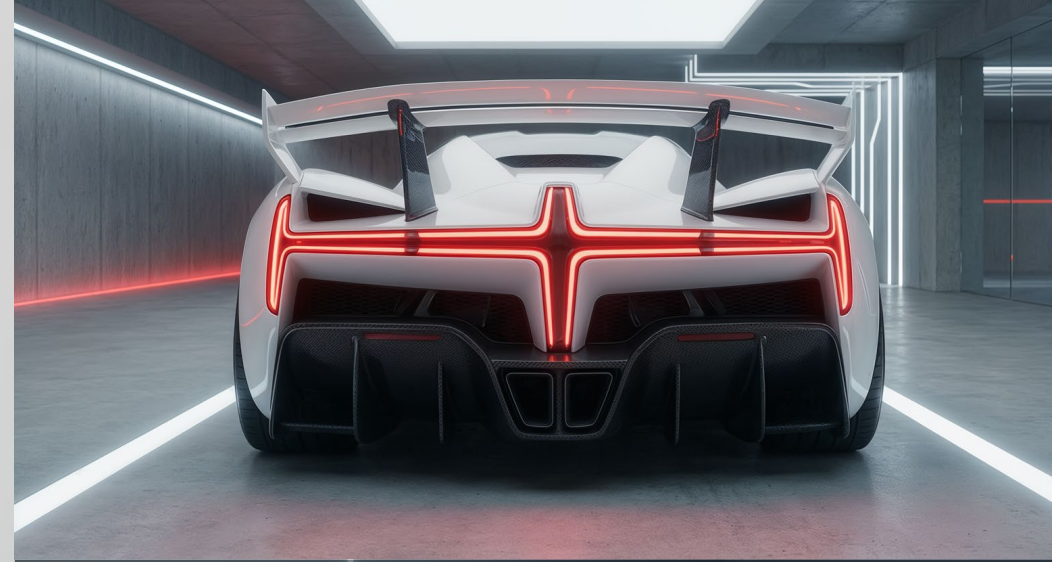
전통적인 비즈니스 개발 프로세스는 시간과 비용이 많이 소요됩니다. 신드롬은 AI의 힘으로 이 과정을 혁신하여 누구나 자신의 아이디어를 빠르게 시장에 연결할 수 있도록 합니다.

엑스플로우 (X-FLOW)



X-FLOW는 개인화된 산업 디자인 플랫폼으로, 사용자의 취향과 요구사항에 맞춘 맞춤형 제품 디자인을 AI 기술로 구현합니다.

이 플랫폼은 제품 디자인의 민주화를 실현합니다. 전문 디자이너가 아니어도 누구나 자신만의 독특한 제품을 디자인하고 시각화할 수 있으며, AI가 실현 가능성과 제조 방법까지 제안합니다.



- AI 기반 디자인 생성
- 실시간 3D 시각화
- 재료 및 제조 방법 추천
- 비용 자동 산출

소울 네스트 (SOUL NEST)

개념

개인화 하우스링 서비스로, AI가 거주자의 라이프스타일과 취향을 분석하여 완벽한 주거 공간을 디자인합니다.

특징

단순히 공간을 디자인하는 것을 넘어, 거주자의 감성과 일상을 깊이 이해하여 '영혼이 편안한 동자'를 만들어냅니다.

기술

AI 공간 분석, 취향 프로파일, 3D 가상 체험, 스마트 홈 통합 등 첨단 기술을 활용합니다.

가치

모든 사람이 자신만의 완벽한 공간에서 삶의 질을 향상시킬 수 있도록 지원합니다.

EVMD

EVMD는 이커머스 VMD(Visual Merchandising Director) 역할을 담당하는 AI 서비스입니다. 온라인 쇼핑몰의 상품 배치, 비주얼 구성, 고객 동선을 AI가 최적화하여 판매 전환율을 극대화합니다.

전통적으로 VMD는 오프라인 매장의 전유물이었지만, EVMD는 이를 온라인 환경에 완벽하게 적용합니다. 실시간 데이터 분석을 통해 상품 배치를 동적으로 조정하고, 각 고객에게 최적화된 쇼핑 경험을 제공합니다.

시각 최적화

AI가 상품 이미지와 레이아웃을 최적화합니다

개인화

고객별 맞춤형 쇼핑 경험 제공

데이터 분석

실시간 고객 행동 분석 및 대응

무비스타 (MOVIESTAR)

무비스타는 개인화된 취향을 반영한 패션 상품 제작 서비스입니다. AI가 고객의 스타일, 체형, 선호도를 분석하여 완벽하게 맞춤형 패션 아이템을 디자인하고 제작합니다.

모든 사람은 자신만의 독특한 스타일을 가지고 있습니다. 무비스타는 이를 실현하여 누구나 영화 속 주인공처럼 자신만의 스타일을 완성할 수 있도록 돕습니다. AI 디자인 엔진이 트렌드와 개인 취향을 완벽하게 조화시켜 세상에 하나뿐인 패션을 만들어냅니다.



하트레코드 (HEART RECORDS)

Music Changes
The World!

하트레코드는 누구나 자신의 이야기로 음악을 낼 수 있는 혁신적인 음악 플랫폼입니다. 전문 음악 지식이 없어도 AI가 사용자의 감정과 이야기를 음악으로 변환해줍니다.

모든 사람은 자신만의 이야기를 가지고 있으며, 그 이야기는 음악이 될 자격이 있습니다.

하트레코드는 AI 작곡, 편곡, 믹싱 기술을 통해 이를 현실로 만들며, 누구나 자신의 음악을 세상과 공유할 수 있도록 합니다.



ANDLESS

아픈 마음의 작은 위로

ANDLESS(앤드리스)는 장례 문화를 혁신하는 서비스입니다. 전통적인 장례 절차를 현대적으로 재해석하고, AI 기술을 활용하여 고인을 추모하는 새로운 방식을 제공합니다.

죽음은 끝이 아닌 또 다른 시작입니다. ANDLESS는 이러한 철학을 바탕으로 고인의 삶을 기념하고, 남은 사람들이 건강하게 애도할 수 있도록 돕습니다. 디지털 추모 공간, AI 기반 장례 계획, 생전 메시지 전달 등 혁신적인 기능을 제공합니다.

ANDLESS는 '그리고 끝없이'라는 의미를 담아, 사랑하는 이의 기억이 영원히 이어지도록 합니다. 기술과 감성이 만나 더 나은 작별을 가능하게 합니다.

펫보이스 (PET VOICE)

반려동물 통역 서비스

AI가 반려동물의 행동과 소리를 분석하여 감정과 요구사항을 인간의 언어로 번역해줍니다. 반려동물과 진정한 소통을 가능하게 합니다.

의인화 기능

반려동물의 개성을 파악하여 마치 사람처럼 대화하는 것 같은 경험을 제공합니다. 각 반려동물만의 독특한 성격을 반영한 커뮤니케이션이 가능합니다.



03. AI 교육 사업

하트룩스는 AI 창직 시대를 이끌어가는 교육 기관들을 운영하며, 차세대 인재 양성과 사회적 가치 창출에 앞장서고 있습니다. 우리의 교육 플랫폼은 단순히 지식을 전달하는 것을 넘어, 학습자가 AI 시대의 주역이 될 수 있도록 실질적인 역량을 키워줍니다.

당신 인생의 목적은 AI와 함께 발견하세요

전통적인 일을 넘어서세요. 당신의 인생에서 진정으로 원하는 소명을 찾으세요.
초등학생부터 시니어까지, AI로 구현되는 의미 있는 커리어를 발견하세요.

네오잡 (NEOJOB)

시작하기

네오잡은 AI 창직 시대를 이끌어가는 교육 플랫폼입니다.
AI가 만들어내는 새로운 직업들을 소개하고, 학습자가 실제로
이러한 직업을 창조하고 준비할 수 있도록 체계적인 교육을 제공합니다.

미래의 일자리는 기존에 없던 형태일 것입니다.
네오잡은 학습자가 AI 도구를 활용하여
자신만의 직업을 창조하고, 이를 통해 경제적 가치를
창출할 수 있도록 실전 중심의 교육을 제공합니다.

AI 시대의 새로운 직업들

미래를 만드세요

하트캠프 (HEART CAMP)

하트캠프는 소셜 임팩트 사업을 이끌어갈 혁신가를 양성하는 교육 프로그램입니다. 사회적 가치와 비즈니스를 결합하여 지속 가능한 변화를 만들어내는 체인지메이커를 육성합니다.

진정한 혁신은 기술만으로 이루어지지 않습니다. 사회적 문제를 깊이 이해하고, 이를 해결하고자 하는 열정과 실행력을 갖춘 인재가 필요합니다. 하트캠프는 이러한 혁신가들이 성장할 수 있는 환경을 제공합니다.

01

문제 발견

사회적 이슈를 깊이 이해하고 분석

02

솔루션 개발

혁신적인 해결 방안 설계

03

실행 및 확산

실제 임팩트 창출 및 확장



스마일센터 (SMILE CENTER)

스마일센터는 어린이 질병 센터이자 콘서트가 열리는 복합 문화 공간입니다.
치료와 문화를 결합하여 아이들에게 희망과 기쁨을 선물하는 특별한 공간입니다.

병원은 무섭고 슬픈 곳이 아니라, 희망과 웃음이 가득한 곳이어야 합니다. 스마일센터는 최첨단 의료 시설과 함께 음악, 미술, 공연 등 다양한 문화 프로그램을 제공하여 아이들이 치료 과정에서도 웃음을 잃지 않도록 돕습니다.
정기적으로 열리는 콘서트와 문화 행사는 환아와 가족들에게 위로와 희망의 시간을 선사합니다.

생명존중기념관 MOO

MOO는 가상의 납골당이자
생명 존중 기념관입니다.
물리적 공간의 제약 없이 고인을 추모하고,
생명의 소중함을 기억하는
디지털 추모 공간입니다.

이 공간은 단순한 디지털 묘지가 아닙니다.
고인의 삶을 기록하고, 그들의 이야기를
영원히 보존하며, 후세에 전달할 수 있는
의미있는 기념관입니다. 가족과 친구들이
언제 어디서나 방문하여 추모할 수 있으며,
AI 기술을 통해 고인과의 기억을 생생하게
되살릴 수 있습니다.

히어로 홀(HERO HALL)

ANDLESS

순국 공무원

국가와 국민을 위해 헌신하다 생을 다한 공무원들의 숭고한 희생을 기억합니다. 그들의 용기와 헌신은 우리 사회의 귀중한 자산입니다.

아름다운 유산

사회에 긍정적인 변화를 만들고 떠난 이들의 유산을 기념합니다. 그들의 가치와 정신이 다음 세대로 이어지도록 보존합니다.

용감한 시민

위험한 순간에 타인을 구하기 위해 망설임 없이 나선 시민 영웅들의 이야기를 보존합니다. 평범한 사람들의 비범한 용기를 기립니다.

영원한 기억

HERO HALL은 모든 나라의 영웅들이 함께 기억되는 공간입니다. 국경을 넘어 인류애를 실천한 모든 영웅들에게 경의를 표합니다.

04. AI 융합 생태계 구축

하트룩스의 모든 서비스와 플랫폼은 유기적으로 연결되어 있습니다.

AI 미디어, AI 서비스, AI 교육이 하나의 생태계를 이루며, 이를 통해 고객에게 완전한 솔루션을 제공합니다.

각 사업부문이 독립적으로 작동하면서도 서로 시너지를 창출하는 것이

하트룩스 AI 비즈니스 컨버전스 시스템의 핵심 경쟁력입니다.

하트룩스의 경쟁 우위



AI 기술력

최첨단 AI 기술을 자체 개발하고 적용하는 역량



통합 생태계

모든 서비스가 연결된 유기적 비즈니스 구조



인간 중심

기술과 인간 가치의 완벽한 조화



혁신 DNA

트리플윈 정신(고객, 파트너사, 개발사 모두 행복)을 계승한 지속적 혁신

주요 성과 및 비전

40+

혁신 서비스

다양한 산업 영역을 커버하는 혁신적인 AI 서비스

4

전문 스튜디오

각 분야 최고 수준의 AI 크리에이티브 스튜디오

3

핵심 사업 영역

AI 미디어, 서비스, 교육의 통합 생태계

하트룩스는 단기간에 놀라운 성장을 이루었으며, 앞으로도 AI 기술을 통해 사회에 긍정적인 변화를 만들어갈 것입니다.

우리의 비전은 명확합니다.

AI 기술로 모든 사람의 삶에 '가장 밝은 마음의 빛'을 선물하는 것입니다.

이를 위해 지속적으로 혁신하고,

새로운 가치를 창출하며, 사회적 책임을 다하겠습니다.

파트너십 및 협력 기회

하트룩스는 다양한 기업 및 기관과의 파트너십을 통해 더 큰 가치를 창출하고자 합니다. 우리의 AI 기술과 서비스는 여러 산업 분야에 적용 가능하며, 함께 성장할 파트너를 찾고 있습니다.

협력 분야

- **기술 파트너십:** AI 기술 공동 개발 및 적용
- **콘텐츠 제작:** 미디어 콘텐츠 공동 제작 및 배급
- **교육 프로그램:** 기업 및 기관 맞춤형 AI 교육
- **서비스 통합:** 기존 서비스에 AI 솔루션 통합
- **글로벌 확장:** 해외 시장 진출 공동 추진

함께 만드는 미래

하트룩스와 함께 AI 시대의 새로운 기회를 발견하고, 혁신적인 비즈니스를 만들어주세요. 우리의 전문성과 여러분의 비전이 만나면 놀라운 시너지가 창출됩니다.

가장 밝은 마음의 빛을 선물합니다

biz@heartlux.co.kr

www.Heartlux.co.kr

하트룩스는 AI 기술을 통해 세상을 더 밝고 따뜻하게 만들어가고 있습니다.
우리의 여정은 이제 시작이며, 앞으로 더 많은 혁신과 가치를 창출할 것입니다.

하트룩스와 함께 미래를 만들어가실 파트너를 기다립니다.
문의사항이 있으시다면 언제든지 연락 주시기 바랍니다.

**THE
BRIGHTEST
LIGHT FOR YOU**